

Rosaceae – růžovité

Slivoň trnka, s. trnitá, trnka obecná (*Prunus spinosa* L.)

Keř, 1 – 2 (–3) m vysoký. Květy jednotlivé nebo ve svazečcích po 2 – 5, letorosty v mládí chlupaté, později chlupaté až lysé, trnité, květy se stopkou 0,5 – 0,8 cm dlouhou, pecka kulovitá, často mírně zploštělá.
Rozšíření – **ČR**, Evropa, severozápadní Afrika, Malá Asie, Kavkaz, Írán

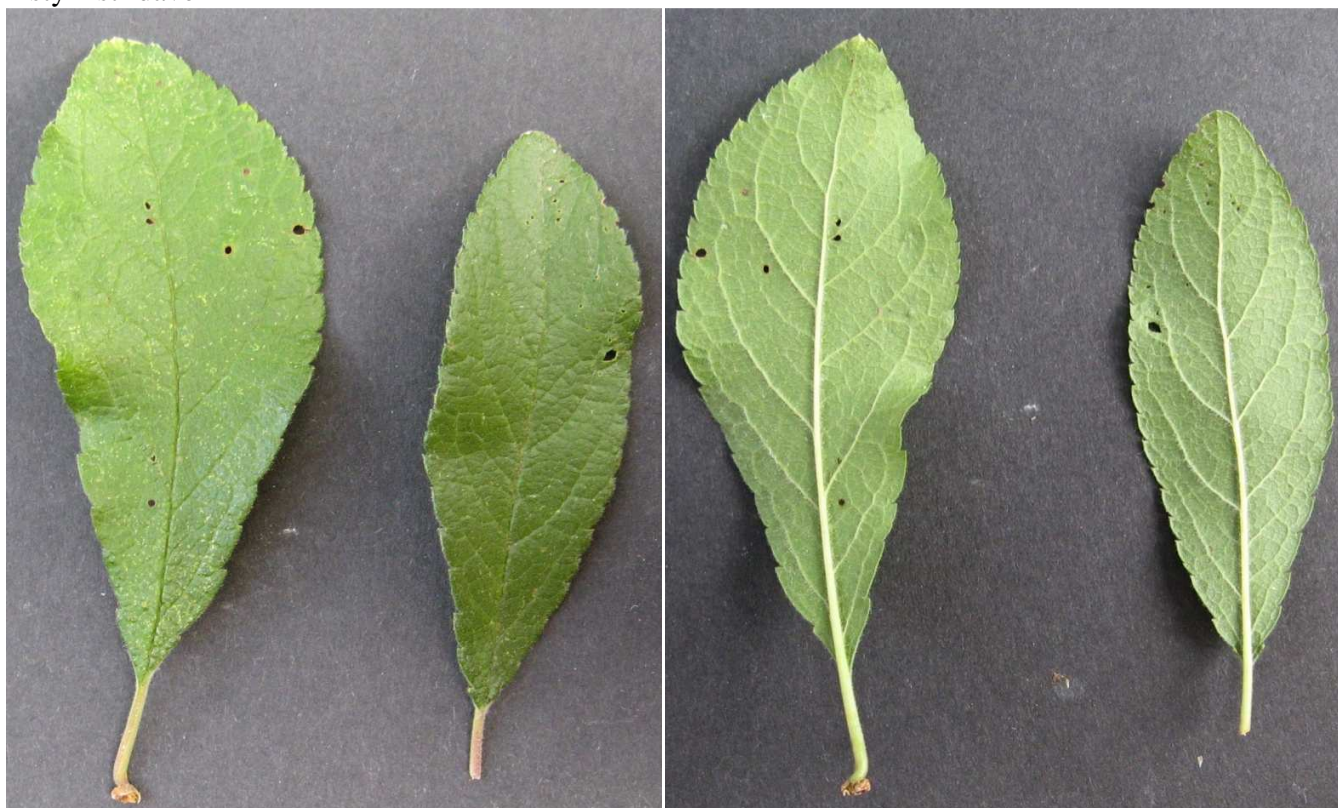
Květy – oboupohlavné, samostatné nebo ve svazečcích, kalich a koruna pětičetné



květ



Listy – střídavé



Plody – peckovice, dužnina po přemrznutí jedlá



peckovice



semeno

